

TEMPI SCUOLA

ORDINARIO

LUN-VEN ore 8:00-14:00

MUSICALE

LUN-VEN ore 8:00-14:00

+ 1 POMERIGGIO 14:30-16:30

+ 1 LEZ. INDIVIDUALE DI STRUMENTO

	ORDINARIO (30 ore)	INDIRIZZO MUSICALE (33 ore)
ITALIANO	6	6
STORIA	2	2
GEOGRAFIA	2	2
MATEMATICA	4	4
SCIENZE	2	2
TECNOLOGIA	2	2
INGLESE	3	3
FRANCESE	2	2
ARTE E IMMAGINE	2	2
MUSICA	2	2
SCIENZE MOTORIE	2	2
RELIGIONE O ALTERNATIVA	1	1
STRUMENTO E MUSICA D'INSIEME	/	3

CONTATTI

e-mail: toic899009@istruzione.it

tel. 0122/49131

PER SAPERNE DI PIU'
VISITA IL NOSTRO SITO
www.icbussoleno.it



ISTITUTO COMPRESIVO DI BUSSOLENO
Via Don Carlo Prinetto n. 2- 10053 BUSSOLENO (TO)



SCUOLA SECONDARIA DI I GRADO

“E. FERMI” BUSSOLENO

A.S. 2024/25

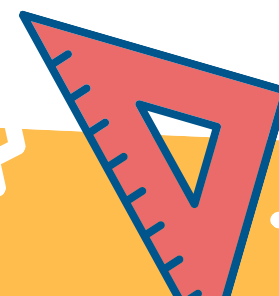
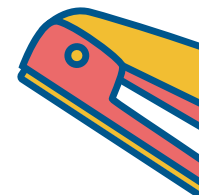
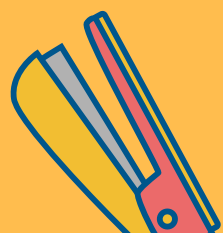
OPEN

DAY

19 DICEMBRE '24

14 GENNAIO '25

dalle 16:30 alle 18:30



NUOVI SPAZI DI APPRENDIMENTO

Una nuova modalità di insegnamento che utilizza aule e spazi flessibili dedicati alle discipline e risorse digitali per favorire la creatività, la collaborazione e la curiosità degli studenti.

Gli alunni si sposteranno autonomamente da un'aula all'altra al cambio d'ora.

PERCORSO A INDIRIZZO MUSICALE

Attraverso la pratica strumentale, gli alunni svilupperanno spirito di aggregazione, inclusione, capacità relazionali e di lavoro in gruppo. Nel corso del triennio sarà possibile partecipare a concerti, concorsi, registrazioni e manifestazioni artistiche.



I NOSTRI SPAZI



AULE TEMATICHE

LABORATORI DI SCIENZE,
ARTE, LINGUE, INFORMÁTICA
AULA MUSICA, ATELIER

BIBLIOTECA, PALESTRA
SPAZI VERDI ESTERNI

PROGETTI

ACCOGLIENZA E CONTINUITÀ
ORIENTAMENTO
CERTIFICAZIONI LINGUISTICHE
LABORATORIO ESPRESSIVO ARTISTICO
EDUCAZIONE ALLA CITTADINANZA
"IO LEGGO PERCHÉ"
CODING E ROBOTICA
ORCHESTRA
INCLUSIONE



PUNTI DI FORZA

- Alta dotazione tecnologica: monitor interattivi, stampante e visori 3D
- Nuovi ambienti di apprendimento
- Didattica laboratoriale
- Percorso musicale
- Metodologie didattiche innovative
- Nuovo auditorium
- Progettualità interdisciplinare e multidisciplinare
- Biblioteca innovativa
- Collaborazione con reti, associazioni culturali e amministrazioni del territorio.